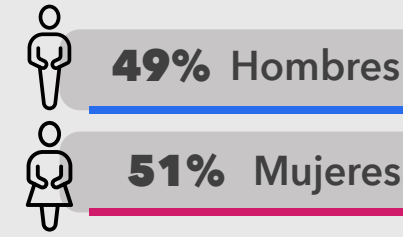


LA REGIÓN DE NUEVO CASAS GRANDES ESTÁ COMPUESTA POR **7** MUNICIPIOS.



PERFIL POBLACIONAL

151,664
PERSONAS

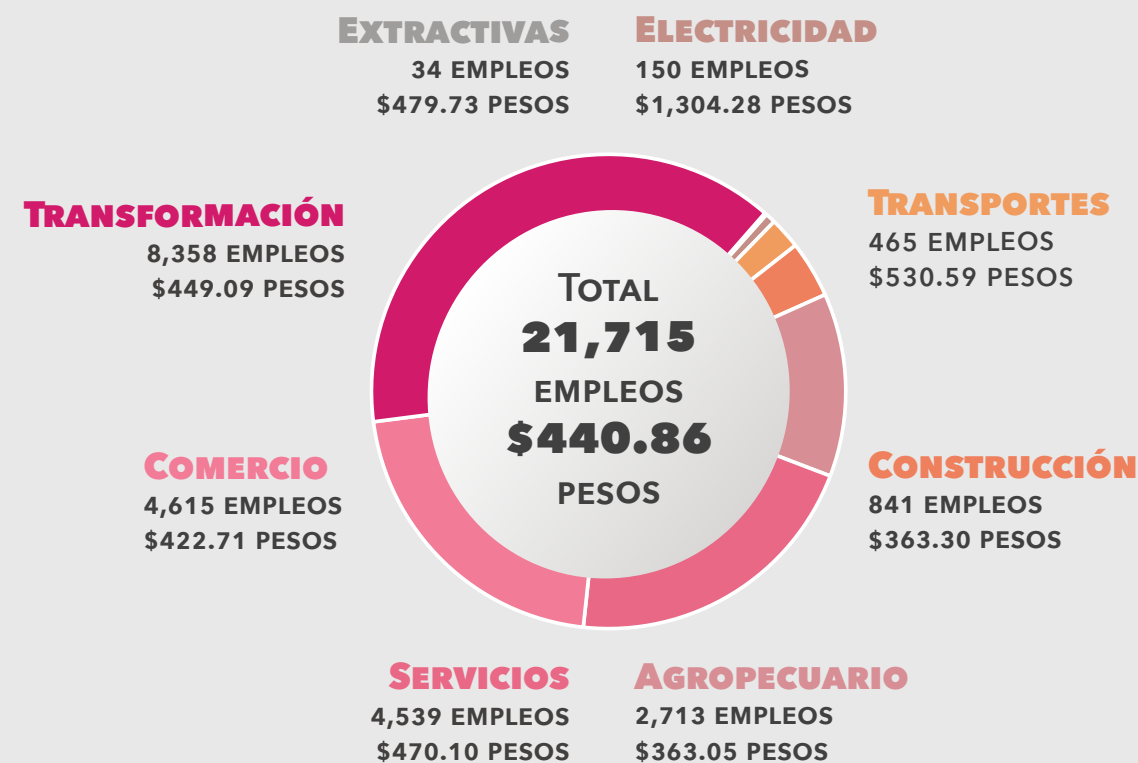


LA EDAD PROMEDIO DE LA REGIÓN ES DE **32** AÑOS.

ESTABLECIMIENTOS EN LA REGIÓN

	PRIMARIO	SECUNDARIO	COMERCIO	SERVICIOS
MICRO	4	388	2,403	2,690
PEQUEÑA	5	29	91	235
MEDIANA	2	6	23	13
GRANDE	2	11	5	12
TOTAL	13	434	2,522	2,950

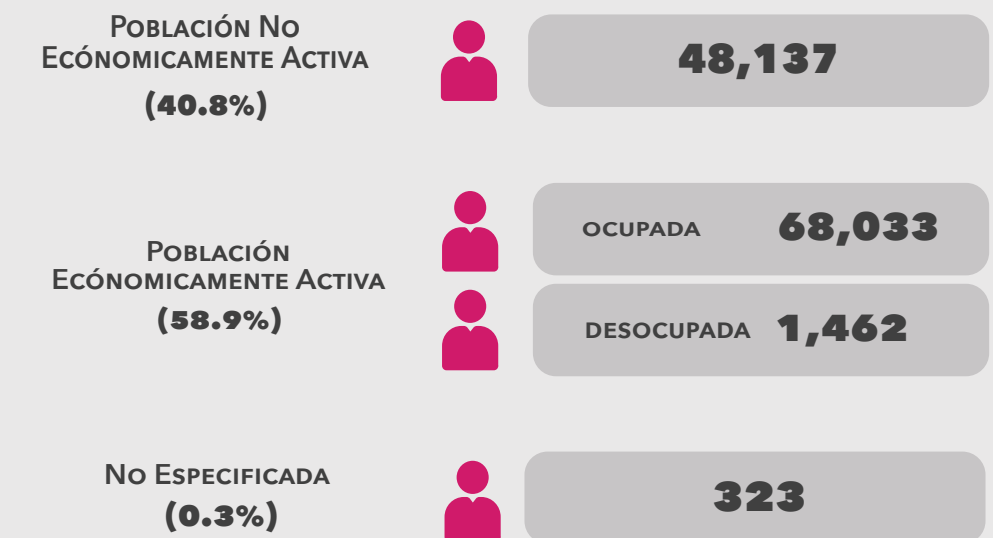
EMPLEO FORMAL Y SALARIO DIARIO PROMEDIO



OCUPACIÓN Y EMPLEO

117,955

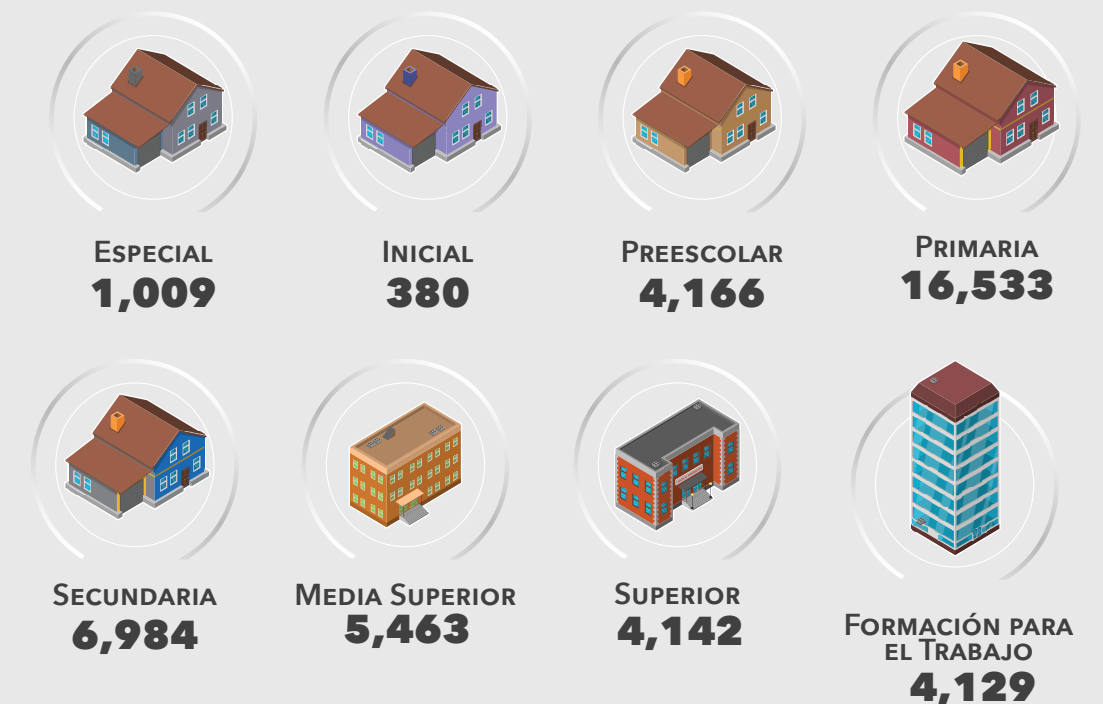
POBLACIÓN DE 12 AÑOS Y MÁS QUE PARTICIPA EN LA PRODUCCIÓN ECONÓMICA DE LA REGIÓN



PERFIL EDUCATIVO

42,806

MATRÍCULA TOTAL POR NIVEL EDUCATIVO



PRODUCTO INTERNO BRUTO

PIB ESTATAL AL PRIMER TRIMESTRE DEL 2024

PRECIOS \$ 889,129.49 MDP

PRECIOS \$ 1,103,277.46 MDP

La región aporta el **3.7%** del PIB.